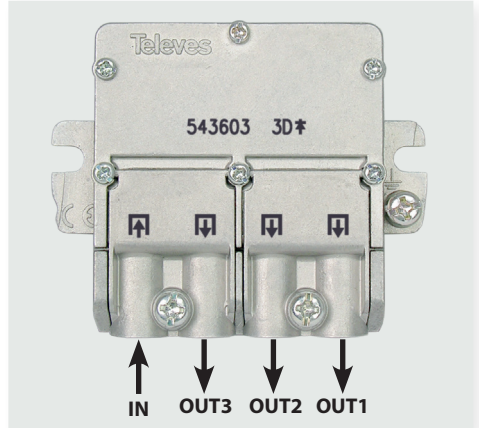
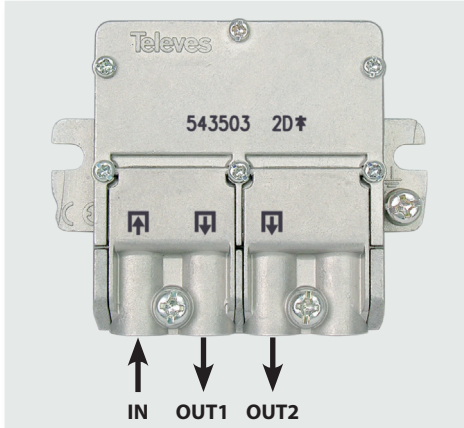


Repartidores Easy-F / Repartidores Easy-F / Répartiteurs Easy-F / Splitters Easy-F / Делители Easy-F / Verteiler Easy-F / مفرق Easy-F

Refs. 543503, 543603



Accesorio / Acessórios / Accessoire / Accessory / Аксессуары / Zubehör / اكسسوار

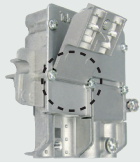
Ref. / Мод. / المرجع

Art. Nr. 4087

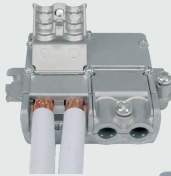
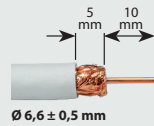


75 ohm

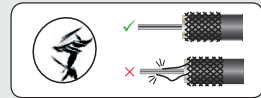
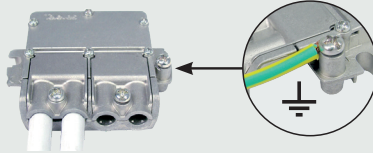
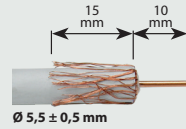
المواصفات الفنية	Технические характеристики	Spécificat. techniques	Caractérist. técnicas	Technische Daten	Caractérist. técnicas	Technical especificat.			543503	543603
نطاق الترددات	Диап. частот	Marge fréquence	Margem frequência	Frequenzbereich	Margen frecuencia	Frequency range		MHz	5 - 2400 MHz	
تخفيف IN - OUT1 / OUT2	Аттенуация ВХОД - ВЫХОД1 / ВЫХОД2	Atténuation IN - OUT1/OUT2	Atenuação IN - OUT1/OUT2	Verteildämpfung IN-OUT1/OUT2	Atenuación IN - OUT1/OUT2	Attenuation IN - OUT1 / OUT2	5 - 47 MHz 47 - 862 MHz 950 - 2400 MHz	dB (typ)	4,4 4,3 4	8,5 8,5 7,5
تخفيف IN-OUT3	Аттенуация ВХОД - ВЫХОД3	Atténuation IN - OUT3	Atenuação IN - OUT3	Verteildämpfung IN-OUT3	Atenuación IN - OUT3	Attenuation IN - OUT3	5 - 47 MHz 47 - 862 MHz 950 - 2400 MHz	dB (typ)	- - -	5,5 5 4
الرفض بين المخرج	Режекция между выходами	Réjéct entre sorties	Rejeição entre saídas	Entkopplung Ausgänge	Rechazo entre salidas	Rejection between outputs	5 - 862 MHz 950 - 2400 MHz	dB (typ)	> 15 > 15	> 15 > 15
لوتر الأقصى	Макс. напряж.	Voltage max.	Tensão maxima	Max. Spannung	Tensión máxima	Maximum voltage		V	40	
تيار الذروة	Макс. ток	Courant max.	Corrente maxima	Ausgänge-Eingänge DC-Pass	Corriente máxima	Maximum current	OUT → IN	mA	300	
انخفاض التيار المستمر	Падение DC.	Chute tension	Queda de DC.	Spannungsverlust	Caida D.C.	Drop out voltage	OUT - IN	V	0,35 (typ) @150 mA	
وزن	Вес	Poids	Peso	Gewicht	Peso	Weight		g	56	
أبعاد	Размеры	Dimensions	Dimensões	Abmessungen	Dimensiones	Dimensions		mm	57 x 47 x 13	



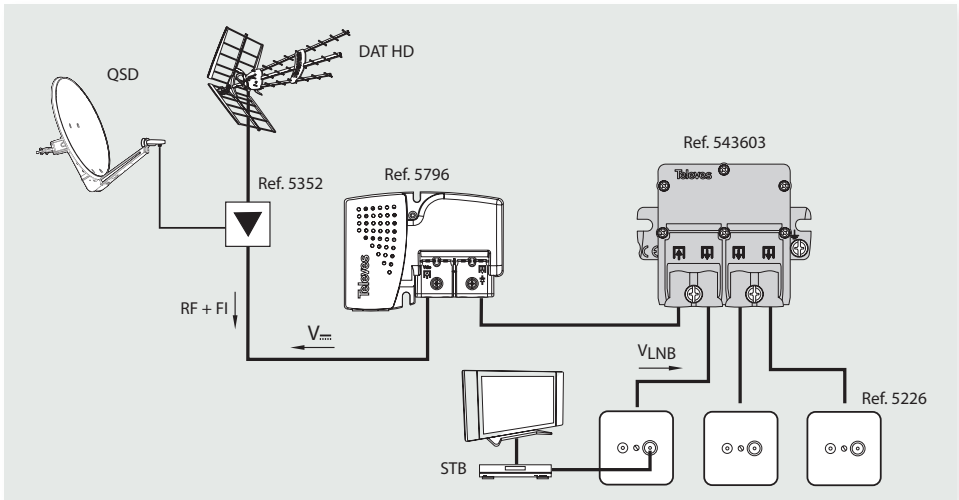
Anclaje de brida para facilitar el conexionado
 Encaixe da braçadeira para facilitar a ligação
 Fixation de la bride pour simplifier la connexion
 Cable clamp joint for easy connection
 Фиксация зажима для удобства соединения
 Easy-F Anschluss um die Montage zu erleichtern
 شفة مرسة لتسهيل الاتصال



Mismo pelado para cables de una misma brida.
 Mesmo descarnado para cabos da mesma braçadeira
 Mème decoupe du câble par bride
 Same stripping for cables with the same clamp
 Одинаковая зачистка кабелей одного зажима
 Kabel abisolieren und einstecken
 نفس التجريد للكابلات من نفس شفة



Aplicación Aplicação Application Application Применение Anwendung تطبيق



Дата изготовления указана на упаковочной этикетке: D. мм/гг (мм – месяц / гг – год).
 Televés, S.A., CIF: A15010176, Rua/Benefica de Conxo, 17, 15706 Santiago de Compostela, SPAIN, tel: +34 981 522200, televés@televés.com.
 Произведено в Испании.

DECLARACIÓN DE CONFORMIDAD ■ DECLARATION OF CONFORMITY ■ DECLARAÇÃO DE CONFORMIDADE ■ DECLARATION OF CONFORMITE ■ DICHIARAZIONE DI CONFORMITÀ ■ DEKLARACJA ZGODNOŚCI ■ KONFORMITÄTSEKTLÄRUNG ■ ΠΙΣΤΟΠΟΙΗΤΙΚΟ ΣΥΜΜΟΡΦΩΣΗΣ ■ FÖRSÄKRAN OM ÖVERENSSTÄMMELSE ■ ДЕКЛАРАЦИЯ СООТВЕТСТВИЯ ■ بيان المطابقة

► <https://doc.televés.com>

Fabricante / Manufacturer / Fabricane / Fabricant / Producent/Hersteller / المصنع:
 Televés S.A. Rúa B. de Conxo, 17 - 15706 Santiago de Compostela, A Coruña. Spain www.televés.com

