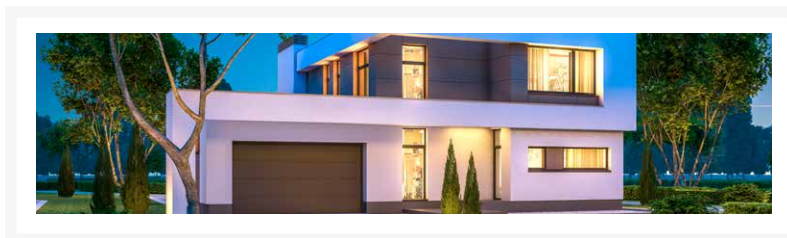


PROYECTOR LED

ALUMINIO 30W RGB



LED projector // Projecteur LED // Projector LED // Proiettore a LED // LED projektor

Potencia // Energy used // Puissance // Poder // Potenza // Potenz **30W**

Luminosidad // Brightness // Luminosité // Luminosidade // Luminosità // Lichtstärke **3000-3300Lm**

Temperatura // Light apparence // Température // Aparência leve // Temperatura // Leichte Optik

Cálida / Warm **Fría / Cold**



Temp. funcionamiento // Working temp. // Température de fonctionnement // Temperatura de operação // Temperatura di esercizio // Betriebstemperatur



Ángulo apertertura // Beam angle // Angle de faisceau // Ângulo de feixe // Angolo del fascio // Öffnungswinkel **120°**

Color // Color // Couleur // Cor // Colore // Farbe **Gris**

IP **IP65**

Dimensión //Size //Dimension //Dimensione //Dimensão //Ausmaß **159.4x122x26mm**

Tiempo de encendido // Starting time // Heure de départ // Hora de início // Tempo di partenza // Anfangszeit **<0.5s**

Luz completa inmediata // Instant full light // Éclairage instantané // Luz plena instantânea // Luce istantanea completa // Sofortiges volles Licht **100%**

Material // Housing // Matériel // Material // Materiale // Stoff **Aluminio**

ON/OFF **15.000**

PF **0.9**

CRI (Ra) **>80**

Hg **0.0**

mA **130mA**

Vida //Life //Vie //Vida //Vita //Leben **35.000h**

Voltaje // Voltage **185-265V**

Hz **50/60Hz**

Embalaje // Packing// Emballage // Embalagem // Imballaggio // Verpackung **20**